

# Test de composants

## Test sur des composants individuels

Détachés de l'ensemble du système, nous testons la fonction, la résistance ou la capacité d'absorption d'énergie de l'objet testé sur des structures partielles à l'aide d'impacteurs, de projectiles, d'essais de traction ou de compression, aussi bien de manière dynamique que quasi-statique.

- ✓ **ESSAIS DE CHARGE QUASI-STATIQUE**
- ✓ **ESSAIS DE MATÉRIAUX**
- ✓ **ESSAIS D'IMPACT**
- ✓ **ESSAIS DE CHARGE DYNAMIQUE**

En tant qu'organisme accrédité ISO/ICE 17025, nous vous soutenons lors d'études de développement, de tests d'homologation ou de certification officiels.

### ESSAIS DE CHARGE QUASI-STATIQUE

Les preuves basées sur des tests de charge quasi-statique sont prescrites dans de nombreux domaines pour l'homologation:

- Ancrages de ceintures et sièges pour les véhicules et les avions
- Protection anti-encastrement et dispositifs d'arrimage de la charge pour les véhicules utilitaires
- Dispositifs de protection contre le retournement
- Arrimage des charges



Quasistatischer Zugversuch eines Schulbus-sitzes



Prüfung eines Unterfahrschutzes

### VOTRE AVANTAGE

#### Essais de certification

Grâce à diverses accréditations en tant qu'organisme de contrôle, les essais et documents de contrôle réalisés sont reconnus au niveau national ou international.

#### Essais de développement

Technique de mesure pour une évaluation avancée des données et enregistrement vidéo à haute vitesse possibles.

#### Flexibilité

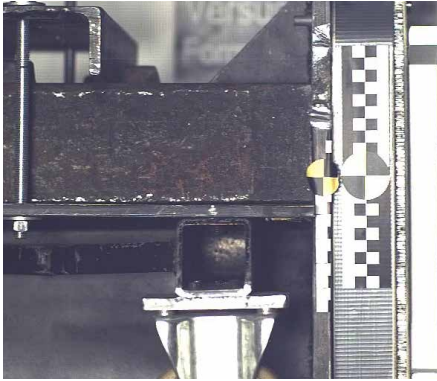
- Disponibilité à court terme de l'installation.
- Mise en oeuvre selon spécifications individuelles des clients

#### Innovant

Technique de mesure supplémentaire pour une évaluation des données et des analyses élargies.

## ESSAIS DE CHARGE DYNAMIQUE

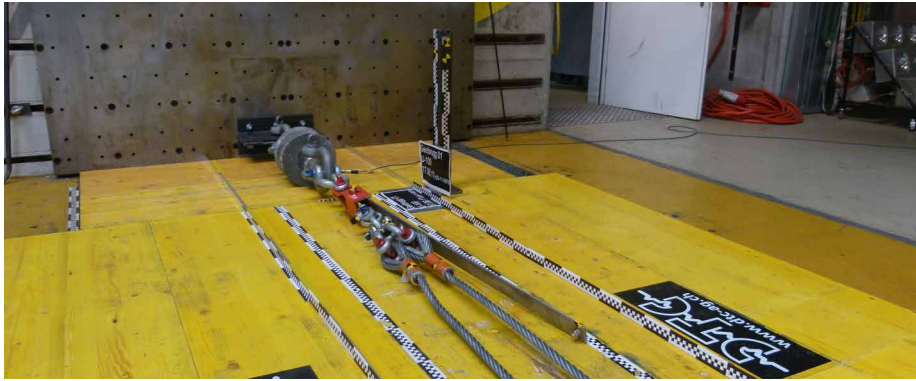
La capacité d'absorption d'énergie des éléments de construction ainsi que les essais de charge dynamiques peuvent être réalisés avec notre installation à chariot selon les normes ou les spécifications du client.



Energieaufnahme eines Formula SAE Anprall-dämpfers



Energieaufnahme eines Querlenkers



Deformationselement eines Steinschlagschutzsystems

## ESSAIS DE MATÉRIAUX

Essais de matériaux: comportement à la rupture et aux éclats selon ECE-R 43 (DIN 52306)



Kugelfallversuch an einer Ansaugluftherhöhung

Avons-nous éveillé votre intérêt? Alors n'hésitez pas à prendre contact avec nous. Nous nous ferons un plaisir de vous établir une offre personnalisée.

## ESSAIS D'IMPACT

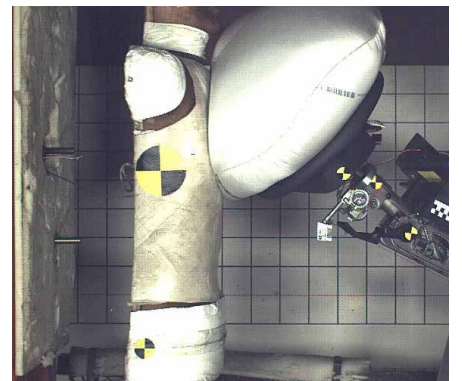
- Essais de protection des piétons: Projection de la tête, des hanches ou des jambes selon les règlements (CE) n° 78/2009 et n° 631/2009
- Contrôle de l'aménagement intérieur et des appuie-tête selon ECE-R 17
- Chocs sur le système de direction: Body-Block selon ECE-R 12
- Examens spéciaux: Bloc d'essai thorax, bassin et pieds



Fussgängerschutz mit Beinimpaktor



Fussgängerschutz mit Kopfimpaktor



Body-Block Test

