

Komponententest

Prüfungen an Einzelkomponenten

Losgelöst vom Gesamtsystem prüfen wir an Teilstrukturen mit Hilfe von Impaktoren, Wurfkörpern, Zug- oder Druckversuche sowohl dynamisch wie auch quasistatisch die Funktion, die Widerstandskraft oder das Energieaufnahmevermögen des Prüflings.

- ✓ **QUASISTATISCHE BELASTUNGSPRÜFUNGEN**
- ✓ **MATERIALPRÜFUNGEN**
- ✓ **IMPAKTORPRÜFUNGEN**
- ✓ **DYNAMISCHE BELASTUNGSPRÜFUNGEN**

Als ISO/IEC 17025 akkreditierte Stelle unterstützen wir Sie bei Entwicklungsuntersuchungen oder bei offiziellen Zulassungs- resp. Zertifizierungsprüfungen.

QUASISTATISCHE BELASTUNGSPRÜFUNG

Nachweise aufgrund quasistatischer Belastungsprüfungen sind in vielen Bereichen für die Homologation vorgeschrieben:

- Gurtverankerungen und Sitze für Fahr- und Flugzeuge
- Unterfahrschutz und Ladungssicherungseinrichtungen für Nutzfahrzeuge
- Überrollschutzeinrichtungen
- Ladungssicherung



Quasistatischer Zugversuch eines Schulbus-sitzes



Prüfung eines Unterfahrschutzes

IHR NUTZEN

Zertifizierungsversuche

Mit diversen Akkreditierungen als Prüfstelle sind die durchgeführten Versuche und Prüfdokumente national und international anerkannt.

Entwicklungsversuche

Messtechnik für erweiterte Datenauswertung und High-Speed Videoaufnahmen möglich.

Flexibilität

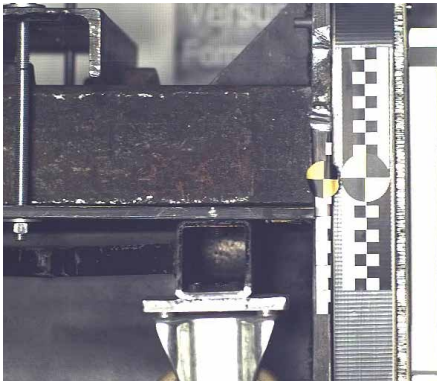
- kurzfristige Verfügbarkeiten der Anlage
- Umsetzung individueller Kundenspezifikationen

Innovativ

Zusätzliche Messtechnik für erweiterte Datenauswertungen und Analysen.

DYNAMISCHE BELASTUNGSPRÜFUNGEN

Das Energieaufnahmevermögen von Bauteilen sowie dynamische Belastungsprüfungen können mit unserer Schlittenanlage nach Norm- oder Kundenvorgabe durchgeführt werden.



Energieaufnahme eines Formula SAE Anpralldämpfers



Energieaufnahme eines Querlenkers



Deformationselement eines Steinschlagschutzsystems

MATERIALPRÜFUNGEN

Bei den Materialprüfung untersuchen wir das Bruch- und Splittverhalten nach ECE-R 43 (DIN 52306).



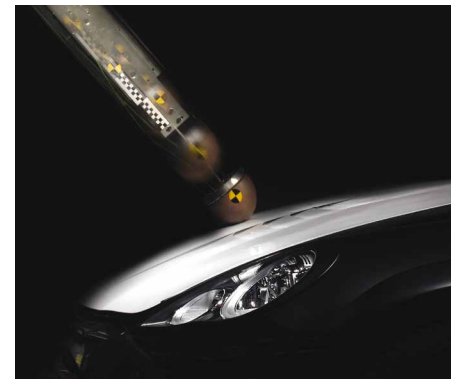
Kugelfallversuch an einer Ansaugluftherhöhung

IMPATKOR-PRÜFUNGEN

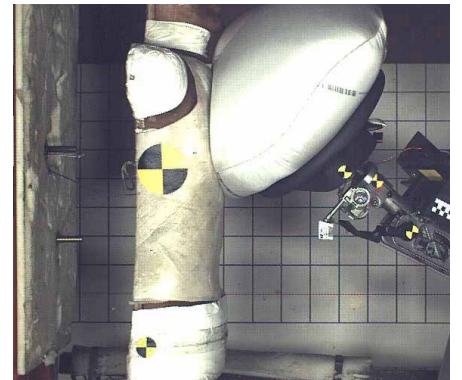
- Fussgängerschutzprüfungen: Kopf-, Hüft- oder Beinwurfkörper nach VO (EG) Nr. 78/2009 und Nr. 631/2009
- Prüfung der Innenausstattung und Kopfstützen nach ECE-R 17
- Unfallstöße auf Lenkanlage: Body-Block nach ECE-R 12
- Spezialprüfungen: Thorax-, Becken- und Fusswurfkörper



Fussgängerschutz mit Beinimpaktor



Fussgängerschutz mit Kopfimpaktor



Body-Block Test

